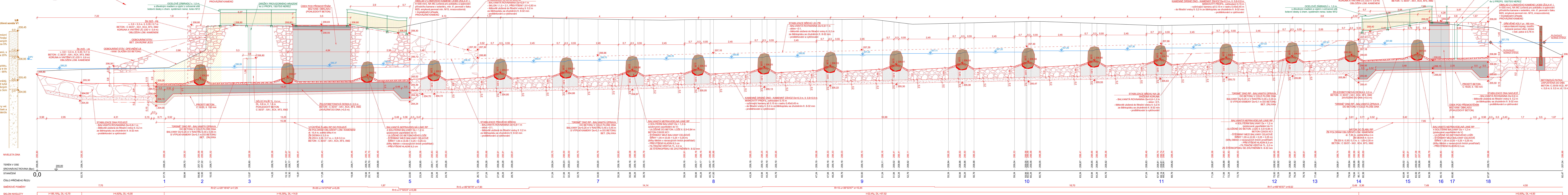


SO 01 - LEVÝ BŘEH - BALVANITÝ BAZÉNOVÝ RP
NA LB SE VSTUPEM 6 m POD JEZEM KOMBINACE
BET. ŽLABŮ S KAM. OBKLADEM DL. 15,4 A 7,85 m
A LICHOBĚŽNÍKOVÝM KORYTEM DL. 57,5 m
OPEVNĚNÝM BALVAN. ROVNANINOU
š. 4 m; dl. 80,7 m, sklon 2,1 %, hl. min 0,7 m v bal. liniích
hl. 0,7 - 0,9 v tůních, $Q_{\min} = 0,9 \text{ m}^3/\text{s}$



- SEZNAM STAVEBNÍCH OBJEKTŮ:
SO 01 RYBI PŘECHOD RPI NA LB
SO 02 VODÁČKÁ PROPUST NA LB
SO 02.1 VODÁČKÁ PROPUST NA LB
SO 02.2 SCHODIŠTĚ V NADJEZÍ
SO 02.3 SCHODIŠTĚ V PODJEZÍ
SO 02.4 REKONSTRUKCE KORUNY
SO 03 RYBI PŘECHOD RPII U MVE

Katastrální území: Zadní Třeboň (789 593), Hlásná Třeboň (638 901)		
Souladníkový systém S-JTSK, výškový systém Bpv		
HLAVNÍ INŽENÝR PROJEKTU Ing. David BUŽEK	PROJEKTANT Ing. Martin Drahoňovský	VYPRACOVAL Ing. David BUŽEK
INVESTOR Povodí Vltavy, státní podnik	STAVBA Berounka, ř. km 21,638 - jez Zadní Třeboň - výstavba rybiho přechodu a vodácké propusti	
SPEC. STUPEŇ DPS FORMAT 11 A4 DATUM 04 / 2025 ZAK.ČÍSLO ČÍS. VYKR 1 : 50 D.4.1		